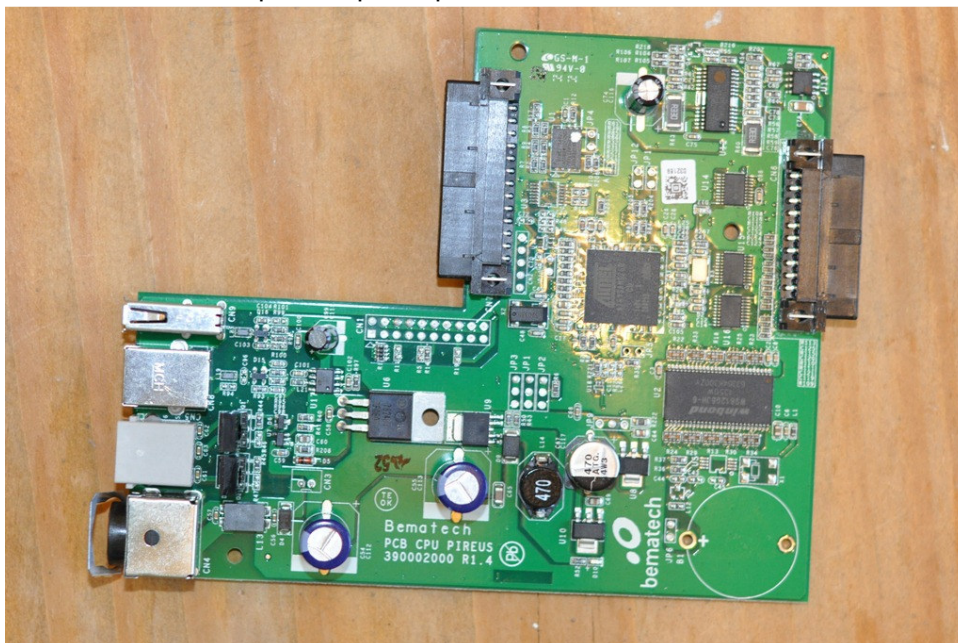


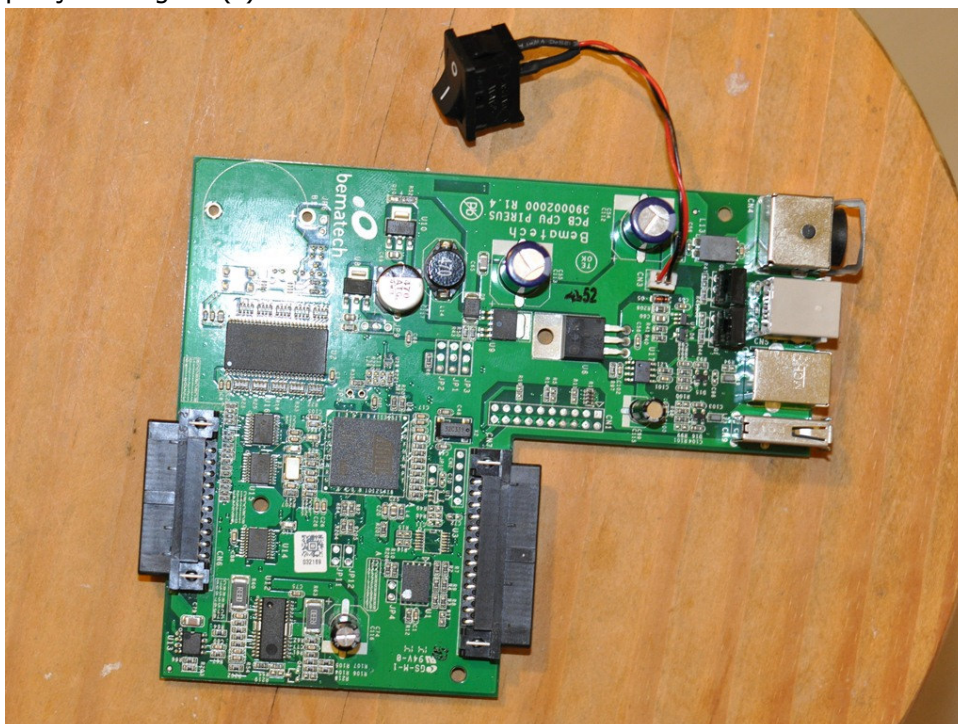
Instruções para Update de FW para placa controladora da impressora MP-4200 TH

Objetivo: Gravar firmware ver. 1.5 na controladora da MP-4200TH.

Observação Importante: Instruções válidas apenas para retrabalho de placas em fábrica ou em montadores. Tempo total para Update: 3':50".



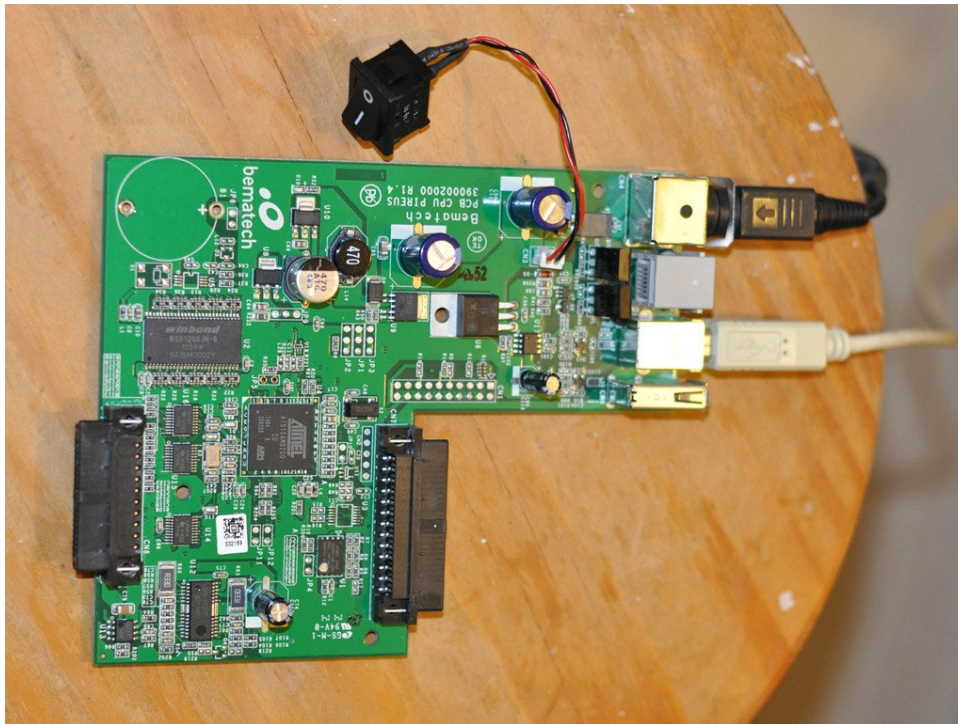
Passo 1: Conecte uma chave liga-desliga ao conector CN3. Cuide para que a chave esteja na posição desligado (0).



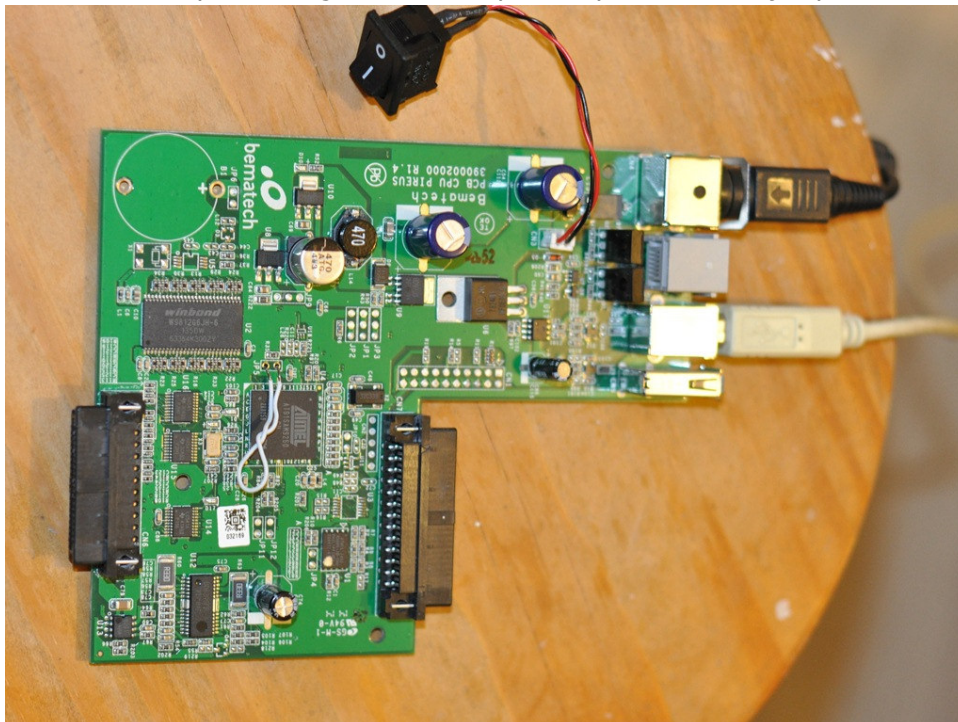
MOTIVO DO RETRABALHO

Atualização do firmware em placas que não forem recuperadas utilizando Bematech User Software com firmware versão 1.6.

Passo 2: Ligue uma fonte código 8014 ao conector CN4. Conecte um cabo USB ao conector CN8. A outra ponta do cabo deve ser conectada a um computador com software SAM-BA 2.12 instalado.



Passo 3: Com a placa desligada, use o dispositivo para colocar o jumper JP5 em curto.



Passo 4: Com o jumper JP5 em curto, ligue a placa e espere 5 segundos.

MOTIVO DO RETRABALHO

Atualização do firmware em placas que não forem recuperadas utilizando Bematech User Software com firmware versão 1.6.

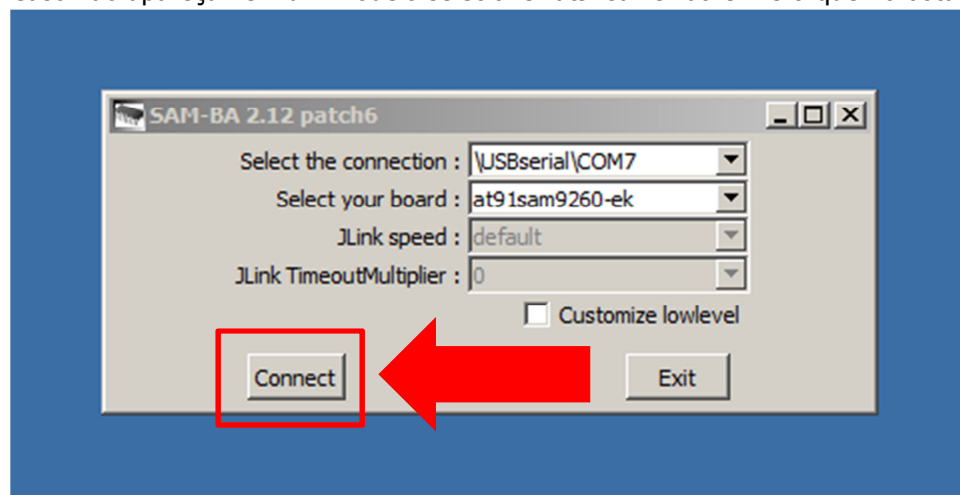
Passo 5: Desligue a placa e retire o curto.

Passo 6: Ligue a placa.

Passo 7: Abra o software SAM-BA 2.12.



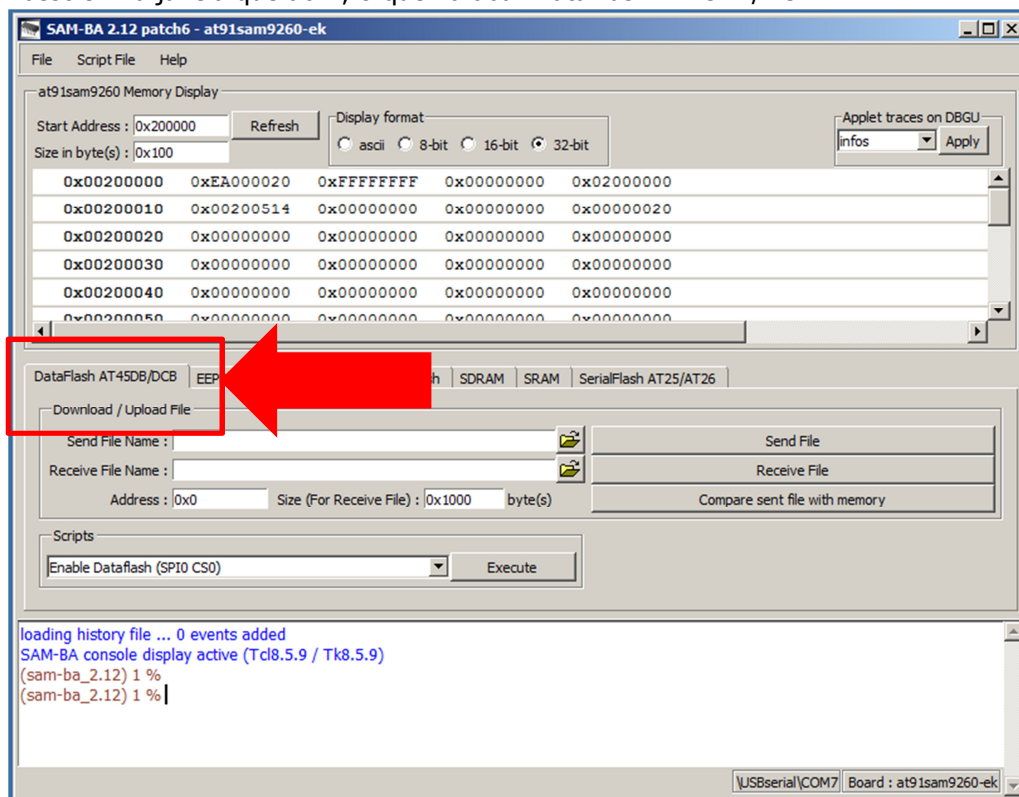
Passo 8: Abrirá uma janela. Confira os dados do processador (board), conforme janela abaixo. Caso não apareça nenhum modelo selecione "at91sam9260-ek" e clique no botão "Connect".



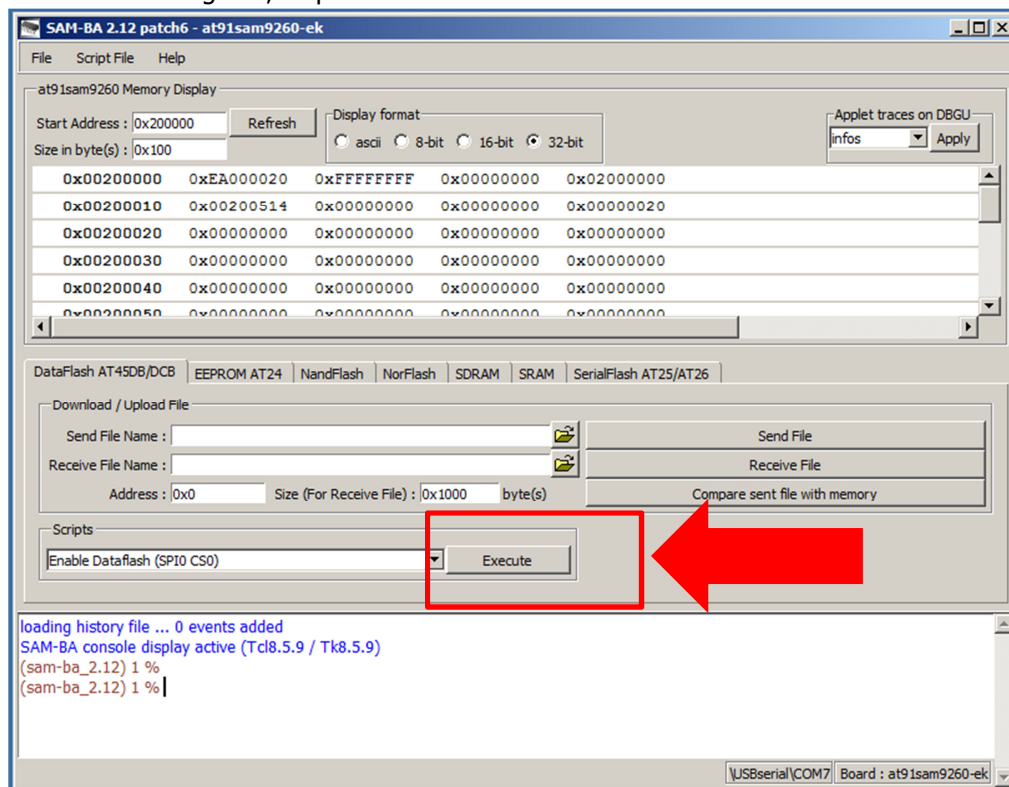
MOTIVO DO RETRABALHO

Atualização do firmware em placas que não forem recuperadas utilizando Bematech User Software com firmware versão 1.6.

Passo 9: Na janela que abrir, clique na aba "DataFlash AT45DB/DCB".



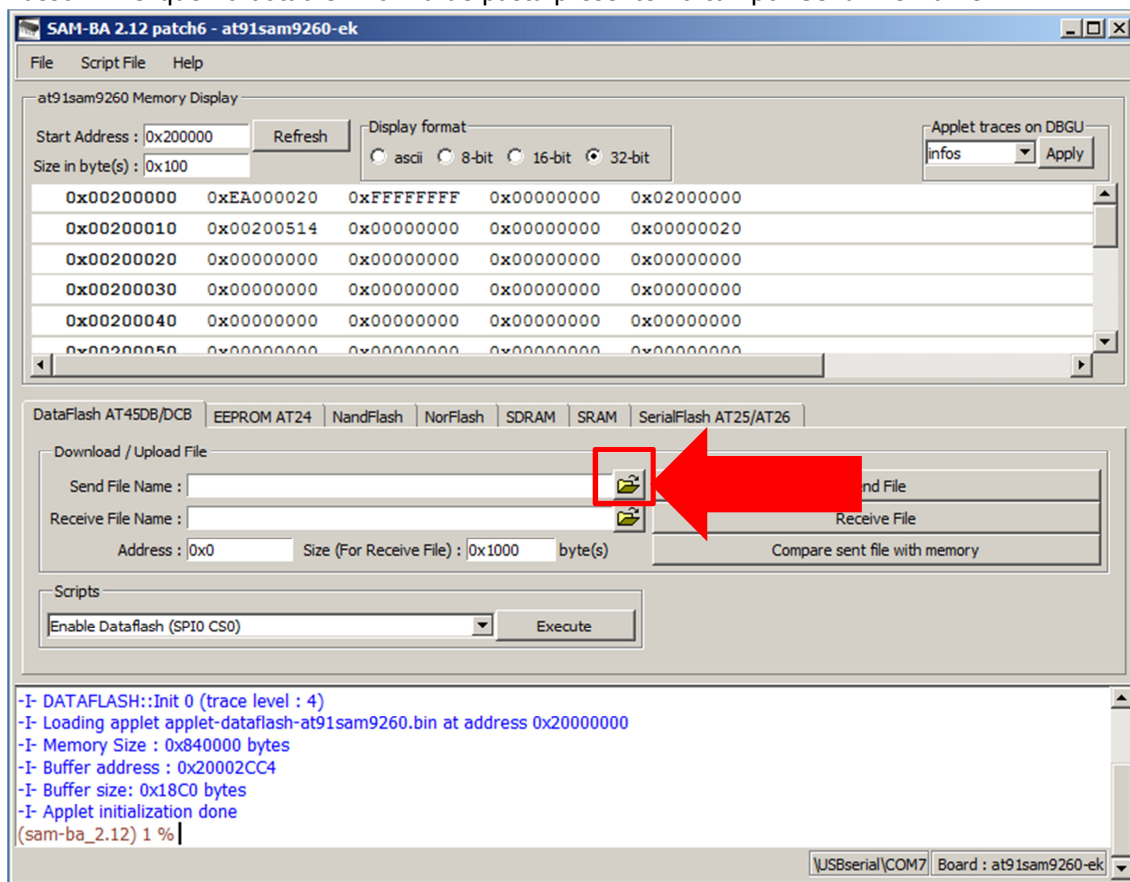
Passo 10: em seguida, clique em "Execute".



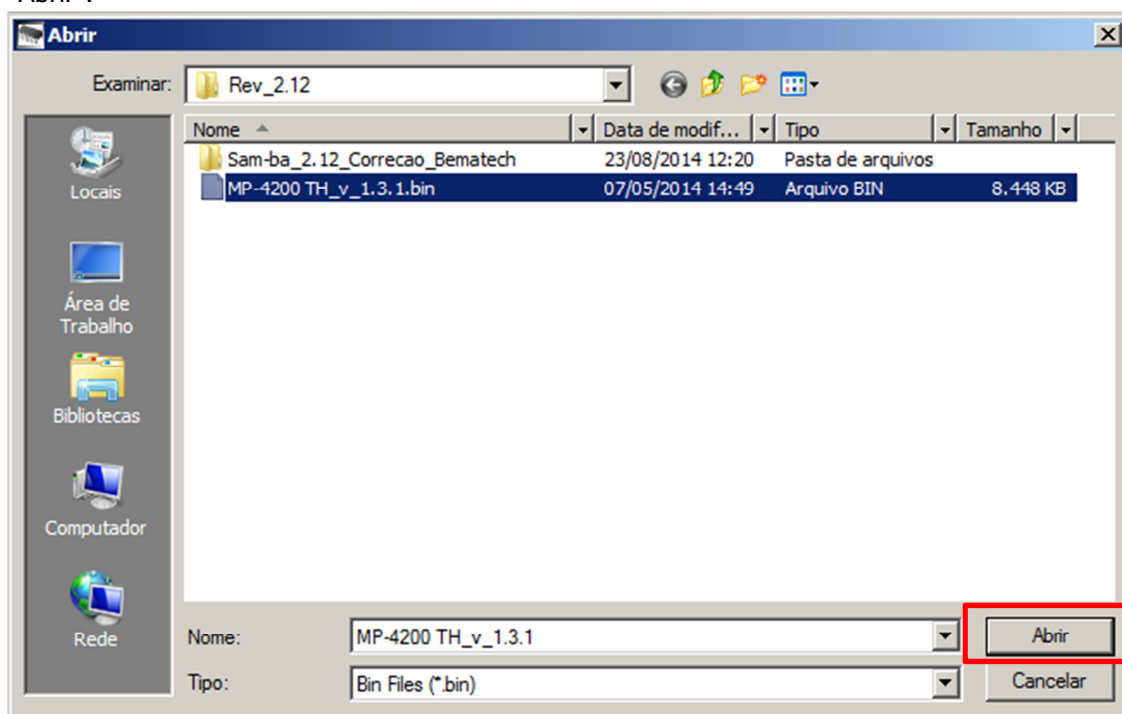
MOTIVO DO RETRABALHO

Atualização do firmware em placas que não forem recuperadas utilizando Bematech User Software com firmware versão 1.6.

Passo 11: Clique no botão em forma de pasta presente no campo "Send File Name".



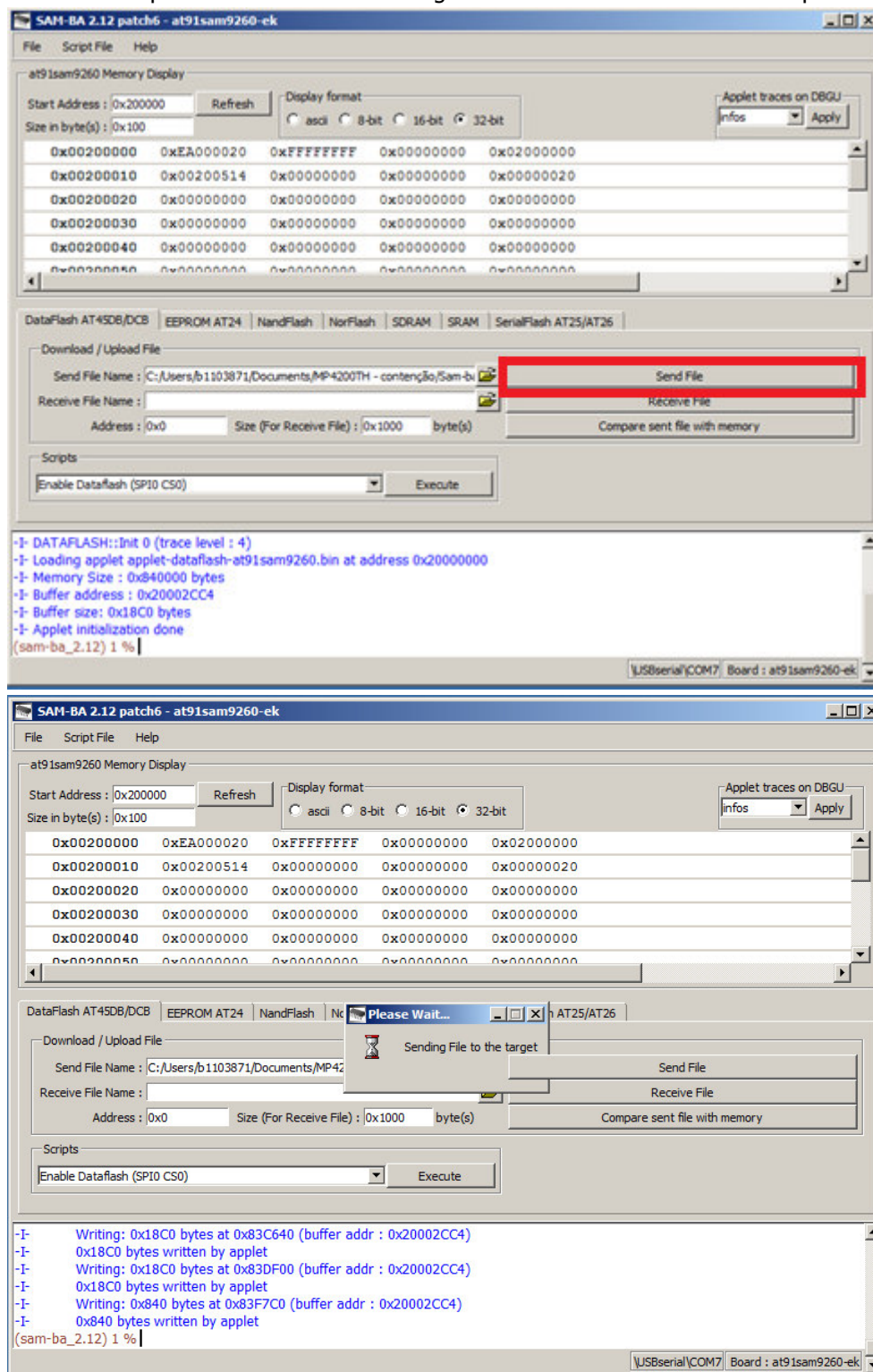
Passo 12: Na janela que abrir, selecione o arquivo "MP-4200 TH_v_1.5.bin". Clique no botão "Abrir".



MOTIVO DO RETRABALHO

Atualização do firmware em placas que não forem recuperadas utilizando Bematech User Software com firmware versão 1.6.

Passo 13: Clique no botão "Send File". Aguarde até a transferência ser completada.



Passo 14: Após a finalização da transferência, feche o programa SAM-BA 2.12.

Passo 15: Desligue e ligue a placa para que o Update seja efetivado.

Passo 16: Desligue a placa, desconecte os cabos e chave e a placa já estará pronta para uso.