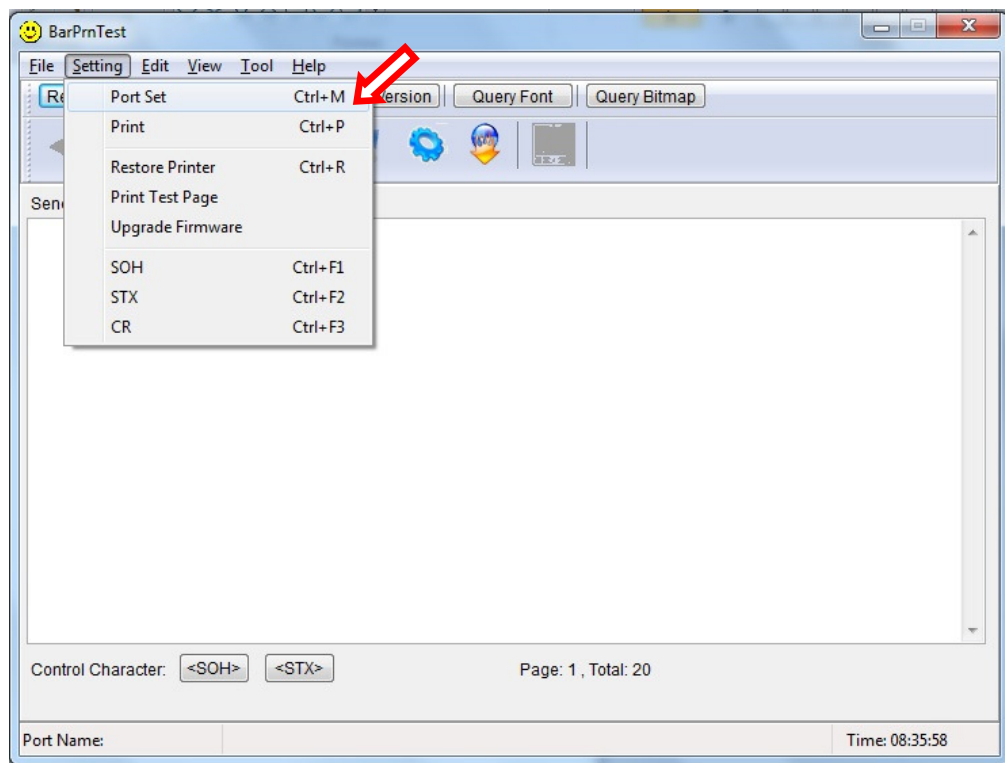
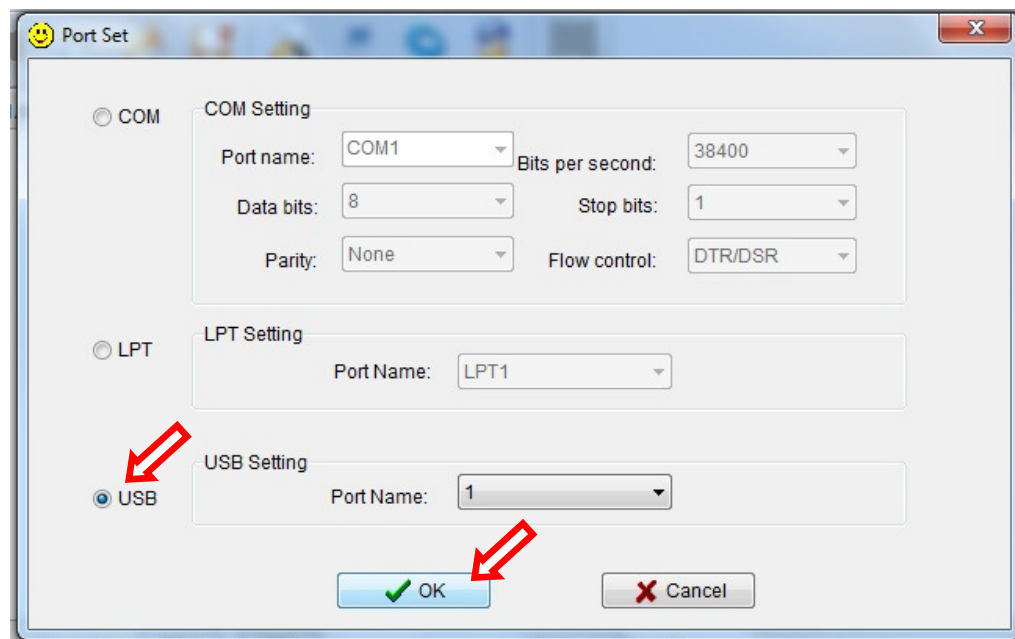


1- Ligue a impressora, certifique-se de que ela está sem erro (somente o Led verde deve estar aceso), e conectada na porta USB do computador. Clique duas vezes no arquivo: **BarPrn Test.exe**

2- Selecione: **“Setting >>> Port Set”**.



3- A seguir, selecione **“USB”** e clique em **“OK”**.



Procedimento Centralizar Impressão BPLA Impressora L42

- 4- Clique em <STX> e sem deixar espaços em branco, digite: **KWxxxx** (onde xxxx = largura da etiqueta em centésimos de polegadas, ex. 2 polegadas = 0200), e clique na seta azul (**Print**). Para este valor se tornar ativo na impressora, ela deve ser desligada e ligada novamente.

