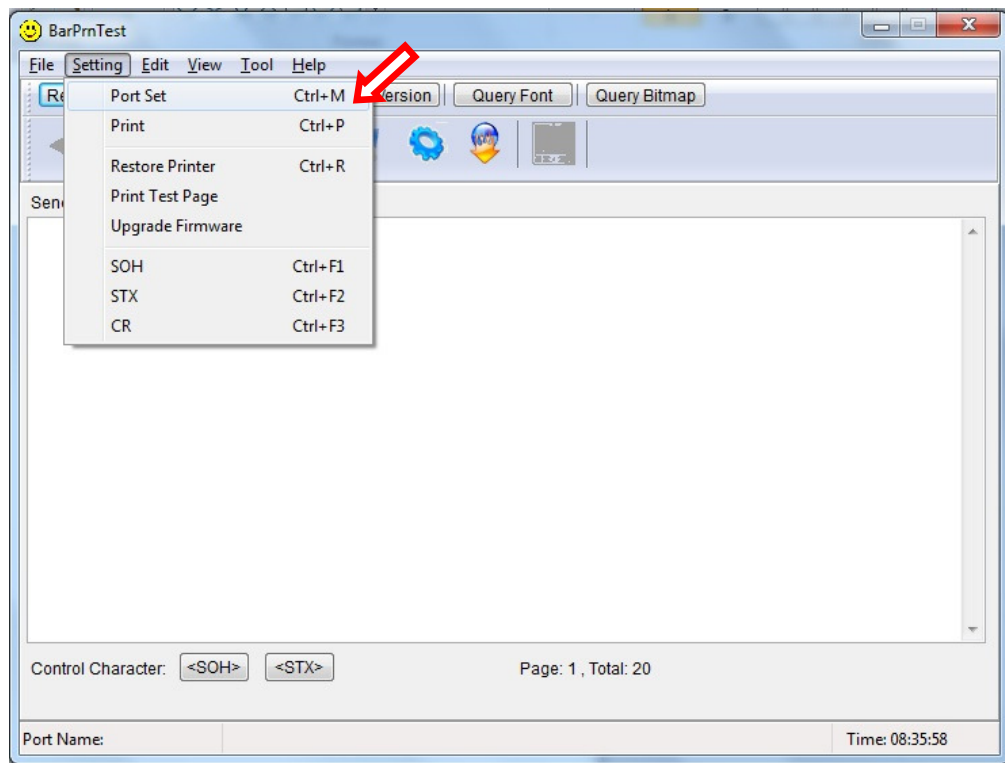


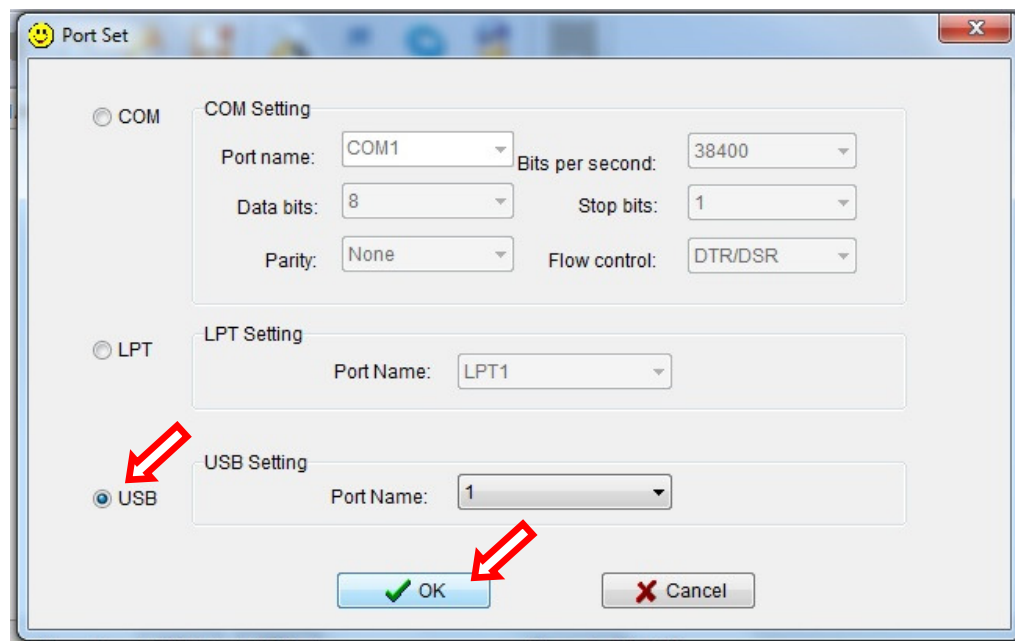
Impressora L42

1- Ligue a impressora, certifique-se de que ela está sem erro (somente o Led verde deve estar aceso), e conectada na porta USB do computador. Clique duas vezes no arquivo: **BarPrn Test.exe**

2- Selecione: **“Setting >>> Port Set”**.

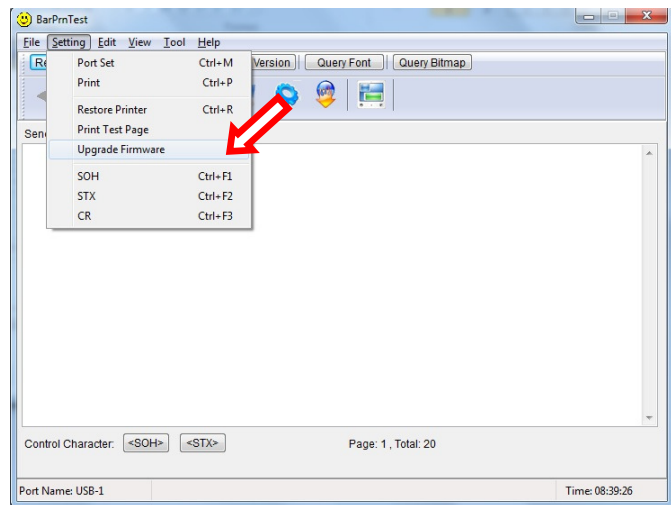


3- A seguir, selecione **“USB”** e clique em **“OK”**.

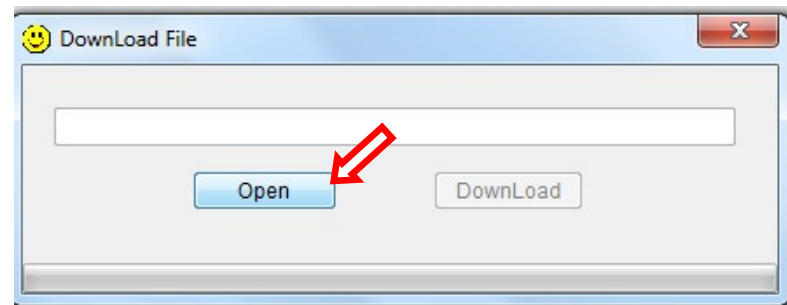


Impressora L42

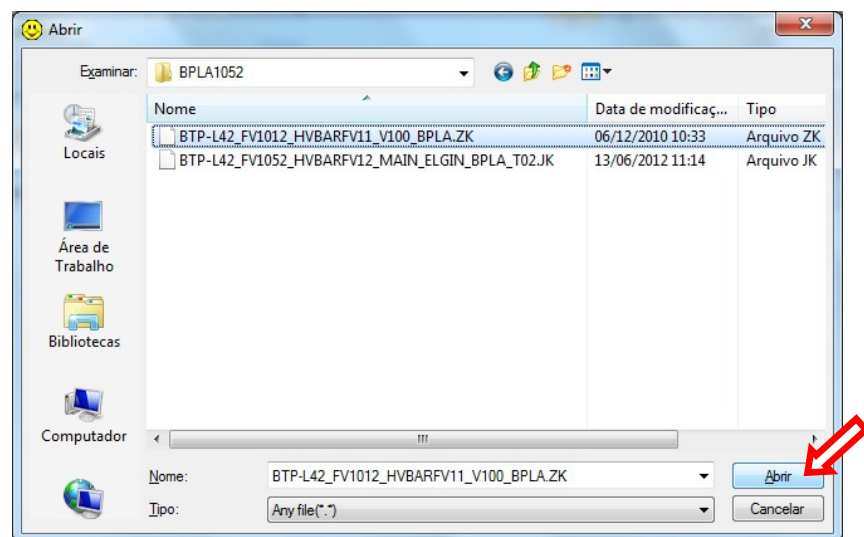
4- Agora selecione: **“Setting >>> Upgrade Firmware”**



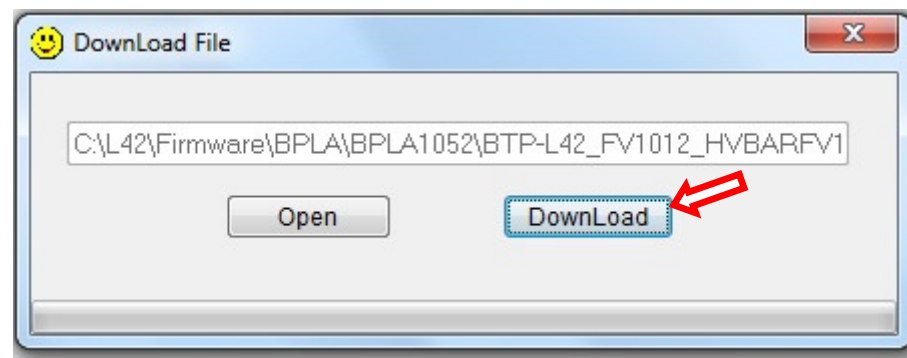
5- Clique em **“Open”**



6- Selecione o arquivo com extensão: **“.ZK”**, e clique em **“Abrir”**.

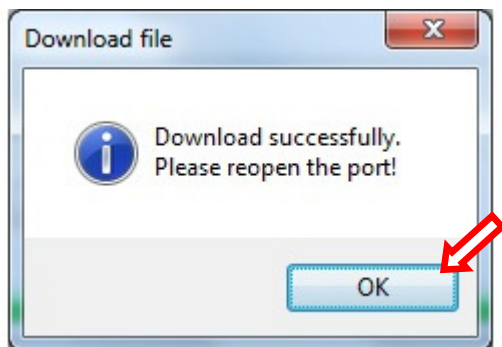


7- Clique em **“DownLoad”** e aguarde até que a barra de progresso apareça; ao final a impressora fará um “Bip”. Durante este procedimento, não execute nenhum outro programa, somente aguarde.

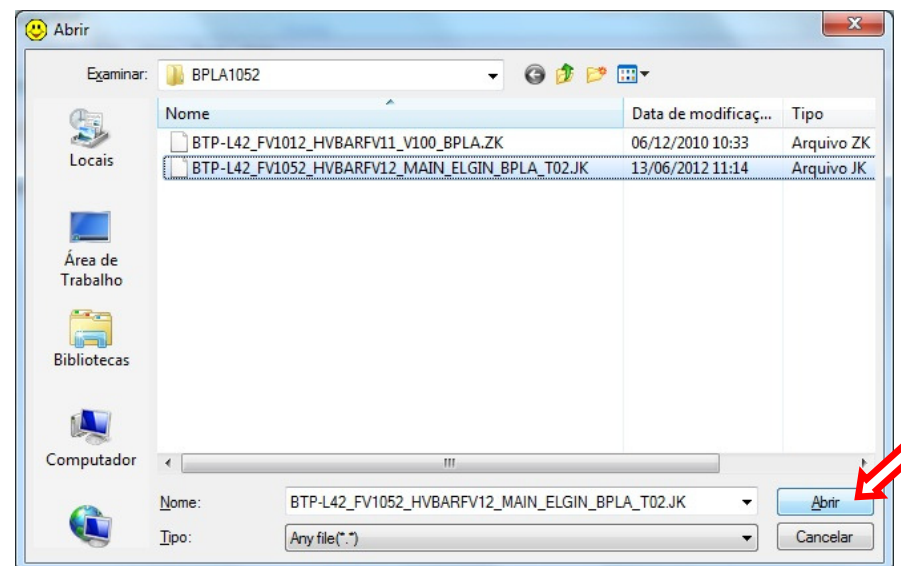


Impressora L42

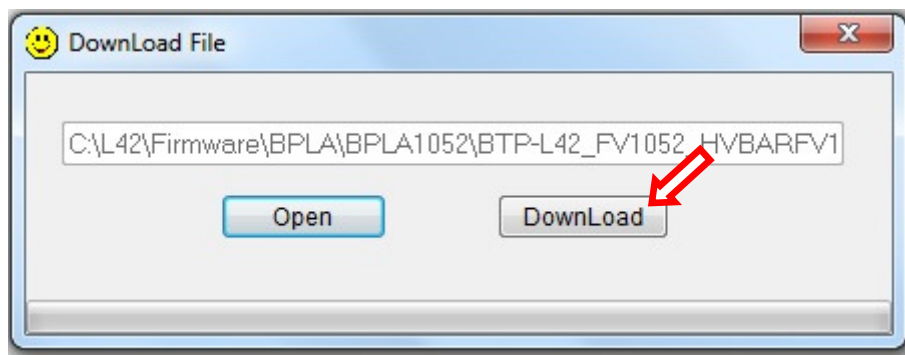
8- Ao término você obterá a tela abaixo, clique em “OK”. Depois, refaça os passos 2, 3, 4 e 5.



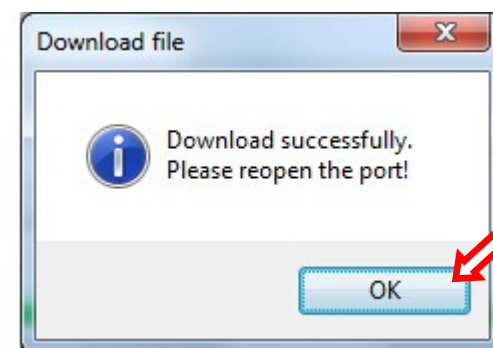
9- Selecione o arquivo com extensão: “.JK “, e clique em “Abrir”.



10- Clique em “DownLoad” e aguarde até que a barra de progresso apareça; ao final a impressora fará um “Bip”. Durante este procedimento, não execute nenhum outro programa, somente aguarde.



11- Ao término você obterá a tela abaixo, clique em “OK”



Impressora L42

12- Para confirmar que a carga de firmware foi realizada com sucesso, refaça os passos 2 e 3. Depois, clique em **“Query Version”**, e você verá uma janela com a nova versão de firmware.

